

勝川サンフレンズ保育園

施設類型 春日井市認可〈小規模保育事業A型〉

定員 19名

対象年齢 0歳児（生後57日）～2歳児（4月1日時点での満年齢が2歳）

保育時間 開園時間 7：00～19：00
 保育標準時間 7：30～18：30、保育短時間 8：00～16：00
 延長保育時間 7：00～7：30、18：30～19：00（それぞれ1,000円/月）

休園日 日曜・祝日・年末年始（12/29～1/3）

保育料 春日井市が定める保育料

アクセス

春日井市天神町30-1
 JR東海 中央線 勝川駅 徒歩12分
 TEL 0568-97-8458



URL

公式ホームページ
 (Google Map掲載)



保活サイト
 『えんまがそっ♪』



開園実績

- 2014. 4. 1 大日サンフレンズ保育園
- 2016. 1. 4 近江八幡サンフレンズ保育園
- 2016. 10. 1 桜ノ宮サンフレンズ保育園
- 2017. 4. 1 大日第二サンフレンズ保育園
勝川サンフレンズ保育園
- 2017. 12. 1 東三国サンフレンズ保育園
- 2018. 4. 1 なんばサンフレンズ保育園
住道サンフレンズ保育園
高蔵寺サンフレンズ保育園
気尾サンフレンズ保育園
- 2018. 9. 1 守口サンフレンズ保育園
- 2018. 12. 1 岸辺サンフレンズ保育園
- 2019. 4. 1 阿波座サンフレンズ保育園
堺筋本町サンフレンズ保育園
大津京サンフレンズ保育園
瀬田サンフレンズ保育園
神領サンフレンズ保育園
勝川駅前サンフレンズ保育園
加木屋町サンフレンズ保育園
サンキッズランド勝川駅前
サンキッズランド宝塚
- 2019. 4. 20 新森サンフレンズ保育園
- 2020. 4. 1 野江サンフレンズ保育園
葵サンフレンズ保育園
名和駅前サンフレンズ保育園
- 2021. 4. 1 今里サンフレンズ保育園
鉾島サンフレンズ保育園
上志段味サンフレンズ保育舎
- 2022. 4. 1 春日井駅前サンフレンズ保育園

入園のご案内

勝川サンフレンズ保育園



健やか
【Health】

調和
【Harmony】

「人」志向の
保育をご提案

思いやりの心
【Heart】

サンヨーホームズコミュニティ株式会社

ごあいさつ

私たちは、「尊厳」「愛」「思いやり」を持って子どもたちに接し、子どもたちの健やかな成長および調和の取れた生活への支援（養護・教育）と、家族の絆を築くお手伝いをしたいと考えております。

また、子どもたちにとって「良いもの」を提供できるように、子どもの発達やより良い環境について学び、実践し、子どもたちと共に日々成長できるよう取り組んでまいります。

保育理念

子ども一人ひとりの最善の利益を大切にし、
子どもの多様な個性を認め、
思いやりのある豊かな人間性を育む

保育目標

全身を使って意欲的に遊ぶ子ども
生活や遊びの中で喜びや驚き、美しさなどを体験する子ども
自分の思ったことをのびのびと表現する子ども
友達と関わって遊ぶ子ども

充実した 保育

- 幅広い年齢層・経験年数の保育者で構成しています。
- 子どもがのびのびと生活できるように、国の基準より広い保育室を確保しています。
- 保育に専念できる環境を作るため、本部で事務面のバックアップを行っています。
- 小規模の特性を活かして、子ども一人ひとりの発達に合わせたきめ細やかに丁寧な保育を行っています。
- 製作や運動遊び・散歩・食育活動などを通して、子どもらしい好奇心を育てています。

保護者 支援

- 子ども一人ひとりの園での様子を丁寧にお伝えします。
- 行事などを通して、子どもの園での様子について理解を深めていただけるように努めています。
- 子どもの園での様子を伝えながら、ご家庭での育児の悩みや不安などについて個別に支援いたします。

安全安心 対策

- オートロック及びモニター付インターホーンで部外者の侵入とお子さまの飛び出し等を防止しています。
- 関係機関と連携を取りながら、有事に備えた様々な対策を取っています。
- 職務・職責および園内外を問わず、各種研修に参加し、スキルアップを図ります。

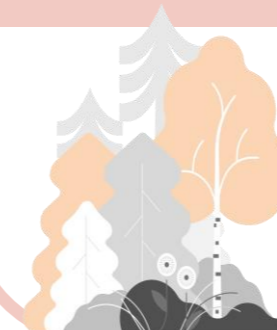


入園式、子どもの日
健康診断（内科・歯科）
七夕まつり、水あそび
保育参観



行事計画

主な行事：誕生会、身体測定、防火防災訓練、不審者対応訓練



秋まつり、クリスマス会
お正月あそび、節分
ひなまつり、卒園式

