

「保育は人」 目の届く安心感、そしてたくさんのおともだち

保育理念

国の運営基準を基本に  
多様な個性を認める保育を通じ  
ともだちと交わる楽しさや大切さへの  
理解を深めるとともに  
人を思いやる気持ちや優しさを育む。  
「良いものだけを子供たちに」  
この思いをスタッフが共有し  
お子さまの健やかな成長に向けた  
質の高い保育サービスを提供する。

国の運営基準を基本に  
頼りにされる存在として  
保育に取り組みます。

保育の  
充実

- ▶ 経験豊かなベテラン保育士を中心に構成しています。(全スタッフ保育士資格有り)
- ▶ 月齢に応じた年齢別保育を基本しつつ、年齢混合保育を組み合わせる相互理解を促します。
- ▶ 園内、園外を組み合わせた都市型保育のモデルタイプを実現します。
- ▶ 制作や音楽、街角探検などにより子どもらしい好奇心を育てていきます。

保護者  
支援

- ▶ お子さまの子育て支援、食育指導は個別のカウンセリングなどで行います。
- ▶ 発達支援、育児不安解消、関係機関との連携支援などによる家庭での子育て支援を推進します。

安全への  
取組み

- ▶ 毎月避難訓練を実施し、『不意の災害や事故』の際にも適切な判断でお子さまをお守りします。
- ▶ お子さまの安全のため、あらかじめ送り迎えの送迎者登録を行っていただきます。
- ▶ 玄関はオートロック・モニター付インターホーンで部外者の侵入とお子さまの飛び出し等を防止します。

安心への  
取組み

- ▶ 国の配置基準に基づいて、お子さまの年齢・人数に合わせたスタッフ配置を行います。
- ▶ 各種研修を実施し、スタッフのスキルアップを図ります。(実技研修、保育指針勉強会、小児救急講習など)
- ▶ 園でのお子さまの様子は連絡帳にて詳しくお伝えします。

保育実績

2014.4.1 大日サンフレンズ保育園	2018.9.1 守口サンフレンズ保育園	2020.4.1 野江サンフレンズ保育園
2016.1.4 近江八幡サンフレンズ保育園	2018.12.1 岸辺サンフレンズ保育園	2020.4.1 新森サンフレンズ保育園
2016.4.1 宝塚サンフレンズプリスクール	2019.4.1 阿波座サンフレンズ保育園	2020.4.1 葵サンフレンズ保育園
2016.10.1 桜ノ宮サンフレンズ保育園	2019.4.1 堺筋本町サンフレンズ保育園	2020.4.1 名和駅前サンフレンズ保育園
2017.4.1 大日第二サンフレンズ保育園	2019.4.1 大津京サンフレンズ保育園	2021.4.1 今里サンフレンズ保育園
2017.4.1 勝川サンフレンズ保育園	2019.4.1 瀬田サンフレンズ保育園	2021.4.1 姫島サンフレンズ保育園
2017.12.1 東三国サンフレンズ保育園	2019.4.1 勝川駅前サンフレンズ保育園	2021.4.1 上志段味サンフレンズ保育園
2018.4.1 なんばサンフレンズ保育園	2019.4.1 神領サンフレンズ保育園	2022.4.1 春日井駅前サンフレンズ保育園
2018.4.1 住道サンフレンズ保育園	2019.4.1 加木屋町サンフレンズ保育園	
2018.4.1 高蔵寺サンフレンズ保育園	2019.4.1 サンキッズランド勝川駅前	
2018.4.1 荒尾サンフレンズ保育園	2019.4.20 サンキッズランド宝塚	

令和4年4月1日 開園

小規模  
保育園

開園時間  
7:00  
19:00

春日井  
駅前

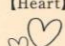
# サンフレンズ保育園



健やか  
[Health]  


調和  
[Harmony]  


「人」志向の  
保育をご提案

思いやりの心  
[Heart]  


# 春日井駅前サンフレンズ保育園



## 1. 保育時間

下記の開園時間の範囲内で、標準時間保育・短時間保育および延長保育を実施いたしております。

開園時間	7:00~19:00
標準時間保育	7:30~18:30 (11時間)
短時間保育	8:00~16:00 (8時間)

7:00	7:30	8:00	16:00	18:30	19:00
延長保育	保育標準時間 (11時間)			延長保育	
延長保育	保育短時間 (8時間)		延長保育		

※日曜・祝日および年末年始(12/29~1/3)は休園日です。

## 2. 対象年齢

生後57日目~2歳児(4月1日時点での満年齢が2歳までのお子様)

## 3. 定員

19名

## 4. 保育料

春日井市が定める保育料

## 5. 早朝保育・延長保育

開園時間の範囲内で、事前連絡により個々の保育時間を超えて延長保育を承ります。

尚、延長保育には下記の費用を頂戴いたします。(標準・短時間の区別なし)

7:00~7:30の30分、18:30~19:00の30分にそれぞれ1,000円/月

## 6. その他費用

連絡帳代: 税込200円/冊、カラー帽子代: 税込1,200円(入園時のみ)

給食費、おやつ代、教材費は保育料に含まれます。

## 7. 所在地



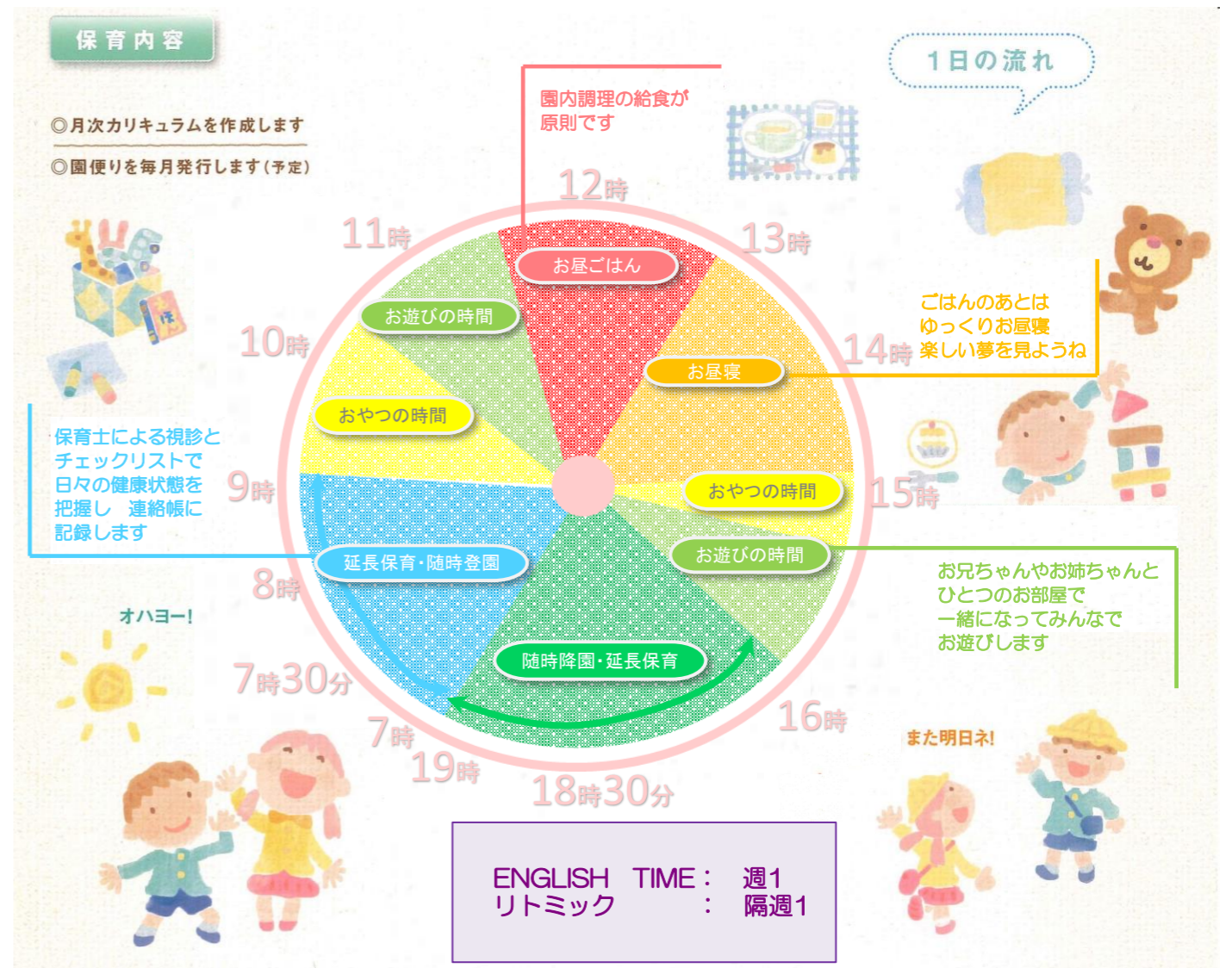
ナチュラル色を基調とした暖かみのある保育施設です♪  
※写真は勝川駅前サンフレンズ保育園です



保育室は全面床暖房です♪  
※写真は勝川駅前サンフレンズ保育園です

JR『春日井』駅から徒歩1分のアクセス便利な保育園です!  
延長保育は19時まで可能なのでお迎えが遅くとも安心ですよ♪

名称	春日井駅前サンフレンズ保育園
所在地	春日井市上条町3丁目244番地 さくらす春日井2階
TEL	0568-27-7142
運営元	サンヨーホームズコミュニティ株式会社 大阪市西区西本町1-4-1



- \*季節、節目ごとに手作りイベントを実施
- 遠足
  - 運動会
  - 夏まつり
  - クリスマス会
  - 節分
  - ひなまつり
- \*保護者・祖父母の任意参加が可能なオープン環境を提供  
入園式・保育参観(生活発表会)  
お別れ会・卒園式  
\*園児それぞれの誕生日会を実施(誕生日月ごと)  
\*夏季には水遊び(お湯シャワー)、スイカ割りなどを実施  
\*身体計測・避難訓練・不審者訓練(毎月)  
\*年2回の健康診断(内科・小児科)と歯科検診

**給食について**  
園内調理による給食を基本とします。(春日井の公立保育園と同じ春日井市の献立を使用しています)

給食内容: ミルク、離乳食から、幼児食までお子さまの成長に合わせて対応します。  
※アレルギー食についてはご相談ください。

おやつ: フルーツや菓子類など季節感のあるものを中心に選定します。  
手作りお菓子も提供しています😊

**食育への取組**  
心と体をつくる上で大変重要な食育指導については、園児にはもちろんのこと、ご家庭などに向けても指導・支援をしっかりと行っていきます。