

「保育は人」目の届く安心感、そしてたくさんのおともだち

国の運営基準を基本に
頼りにされる存在として
保育に取り組みます。

保育理念

国の運営基準を基本に
多様な個性を認める保育を通じ
ともだちと交わる楽しさや大切さへの
理解を深めるとともに
人を思いやる気持ちや優しさを育む。
「良いものだけを子供たちに」
この思いをスタッフが共有し
お子さまの健やかな成長に向けた
質の高い保育サービスを提供する。

保育の
充実

- ▶ 経験豊かなベテラン保育士を中心に構成しています。(全スタッフ保育士資格有り)
- ▶ 月齢に応じた年齢別保育を基本にしつつ、年齢混合保育を組み合わせる相互理解を促します。
- ▶ 園内、園外を組み合わせた都市型保育のモデルタイプを実現します。
- ▶ 制作や音楽、街角探検などにより子どもらしい好奇心を育てていきます。

保護者
支援

- ▶ お子さまの子育て支援、食育指導は個別のカウンセリングなどで行います。
- ▶ 発達支援、育児不安解消、関係機関との連携支援などによる家庭での子育て支援を推進します。

安全への
取組み

- ▶ 毎月避難訓練を実施し、『不意の災害や事故』の際にも適切な判断でお子さまをお守りします。
- ▶ お子さまの安全のため、あらかじめ送り迎えの送迎者登録を行っていただきます。
- ▶ 玄関はオートロック・モニター付インターホーンで部外者の浸入とお子さまの飛び出し等を防止します。

安心への
取組み

- ▶ 国の配置基準に基づいて、お子さまの年齢・人数に合わせたスタッフ配置を行います。
- ▶ 各種研修を実施し、スタッフのスキルアップを図ります。(実技研修、保育指針勉強会、小児救急講習など)
- ▶ 園でのお子さまの様子は連絡帳にて詳しくお伝えします。

開園実績

2014.4.1	大日サンフレンズ保育園	2018.9.1	守口サンフレンズ保育園	2020.4.1	野江サンフレンズ保育園
2016.1.4	近江八幡サンフレンズ保育園	2018.12.1	岸辺サンフレンズ保育園	2020.4.1	新森サンフレンズ保育園
2016.4.1	宝塚サンフレンズプリスクール	2019.4.1	阿波座サンフレンズ保育園	2020.4.1	葵サンフレンズ保育園
2016.10.1	桜ノ宮サンフレンズ保育園	2019.4.1	堺筋本町サンフレンズ保育園	2020.4.1	名和駅前サンフレンズ保育園
2017.4.1	大日第二サンフレンズ保育園	2019.4.1	大津京サンフレンズ保育園		
2017.4.1	勝川サンフレンズ保育園	2019.4.1	瀬田サンフレンズ保育園		
2017.12.1	東三国サンフレンズ保育園	2019.4.1	勝川駅前サンフレンズ保育園		
2018.4.1	なんばサンフレンズ保育園	2019.4.1	神領サンフレンズ保育園		
2018.4.1	住道サンフレンズ保育園	2019.4.1	加木屋町サンフレンズ保育園		
2018.4.1	高蔵寺サンフレンズ保育園	2019.4.1	サンキッズランド勝川(企業主導型)		
2018.4.1	荒尾サンフレンズ保育園	2019.4.20	サンキッズランド宝塚(企業主導型)		

企業主導型保育園 サンキッズランド宝塚

サンキッズランド宝塚 園児募集要項

園児募集 (提携企業同時募集) 住所 宝塚市東洋町6-1サンメゾン宝塚エルド1階
標準保育時間 7:30~18:30
開園時間 7:00~19:00
休園日 日曜・祝日および年末年始(12/30~1/3)

企業主導型保育園とは
企業主導型保育事業は、平成28年度に内閣府が開始した企業向けの助成制度です。
企業が従業員の働き方に応じた柔軟な保育サービスを提供するために設置する保育施設。
認可外施設になりますが、認可保育園と同等の保育を提供いたします。

お預かりするお子様は、従業員枠と地域枠があります。

従業員枠	お勤めの会社と園が提携契約を結ぶことが必要 事業実施者と利用枠契約を締結した子ども・子育て拠出金を負担している事業主の従業員の児童	6名
------	--	----

地域枠	お住まいの市町村で保育認定を受けることが必要 子ども・子育て支援法における保育認定を受けた者の児童	6名
-----	--	----

保育料	従業員枠	地域枠	定員
0歳児	20,000	20,000	2名
1歳児	20,000	20,000	2名
2歳児	20,000	20,000	2名
3歳児	10,000	10,000	2名
4歳児	10,000	10,000	2名
5歳児	10,000	10,000	2名

開園時間の範囲内で、事前連絡により
個々の保育時間を超過して延長保育を承ります。

標準保育時間の前後30分は延長保育を実施
(30分500円)
※月極めで延長保育をご希望の場合はご相談ください。

一時預かり

施設の利用児童数が定員に満たしていない場合のみ利用が可能です。

- (利用条件)
- 保護者の断続的な就労や職業訓練または就学などにより、家庭における保育が一時的に困難なとき。
 - 緊急かつ一時的に家庭における育児が困難なとき。
 - 育児負担の軽減、リフレッシュなど様々な理由で一時的に保育が出来ないとき。

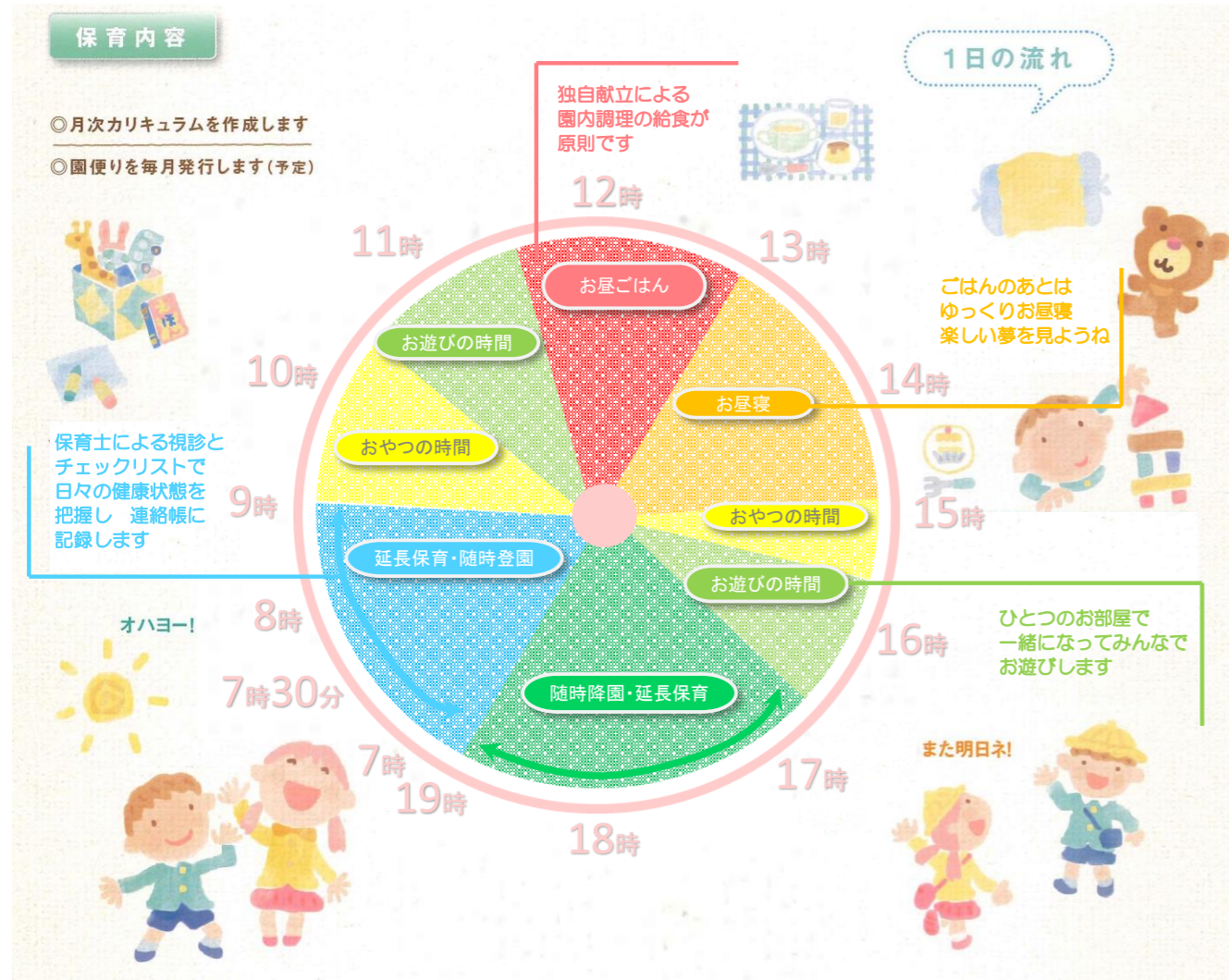
利用料金

	1時間	昼食1回	おやつ午前	おやつ午後
普通保育	500円	200円	50円	150円

例1 1歳のお子様が週3回 8時間 一時預り

毎週	保育料	2000円
	昼食・おやつ	1200円
	合計	3200円

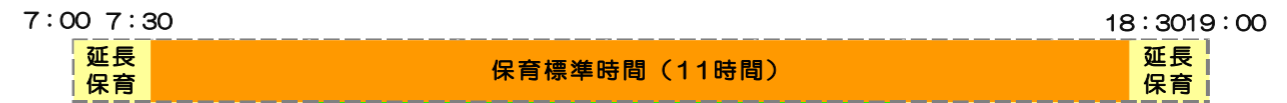
サンキッズランド宝塚



1. 保育時間

下記の開園時間の範囲内で、標準時間保育および延長保育を実施いたしております。

開園時間 7:00~19:00
標準時間保育 7:30~18:30 (11時間)



※日曜・祝日および年末年始(12/29~1/3)は休園日です。

2. 対象年齢

0歳2ヶ月~5歳児

3. 定員

12名

ナチュラル色を基調とした暖かみのある保育施設です♪



5. 早朝保育・延長保育

開園時間の範囲内で、事前連絡により個々の保育時間を超えて延長保育を承ります。なお延長保育には30分あたり500円の延長保育料が必要です。

保育室は全面床暖房です♪



6. 所在地



宝塚市役所から3分
ロイヤルホームセンター・万台の隣の
マンションの1階です

*季節、節目ごとに手作りイベントを実施

- こどもの日
- 七夕まつり
- 夏まつり
- クリスマス会
- 節分
- ひなまつり

*保護者・祖父母の任意参加が可能なオープン環境を提供
入園式・保育参観(生活発表会)
お別れ会・卒園式
*園児それぞれの誕生日会を実施(誕生日月ごと)
*身体計測・避難訓練(毎月)
*年2回の健康診断(内科・小児科)と歯科検診
※実際の行事予定とは異なる場合がございます。

給食について

園内調理による給食を基本とします。(独自に作成した献立で提供します)

給食内容 ミルク、離乳食から、幼児食までお子さまの成長に合わせて対応します。
※アレルギー食についてはご相談ください。
※冷凍母乳の受け入れは状況に応じて判断します。

おやつ フルーツや菓子類など季節感のあるものを中心に選定します。

食育への取組

心と体をつくる上で大変重要な食育指導については、
園児にはもちろんのこと、ご家庭などに向けても指導・支援をしっかりと行っていきます。

名称	サンキッズランド宝塚
所在地	宝塚市東洋町6-1サンメゾン宝塚エルド1階
TEL	0797-20-1879
運営元	サンヨーホームズコミュニティ株式会社 大阪市西区西本町1-4-1